

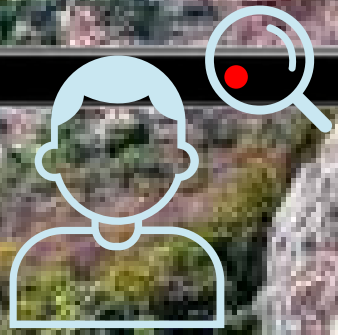


CYCLOPES

TECNOLOGIE DI PROSSIMITÀ

CAMPANIA
START UP 2020





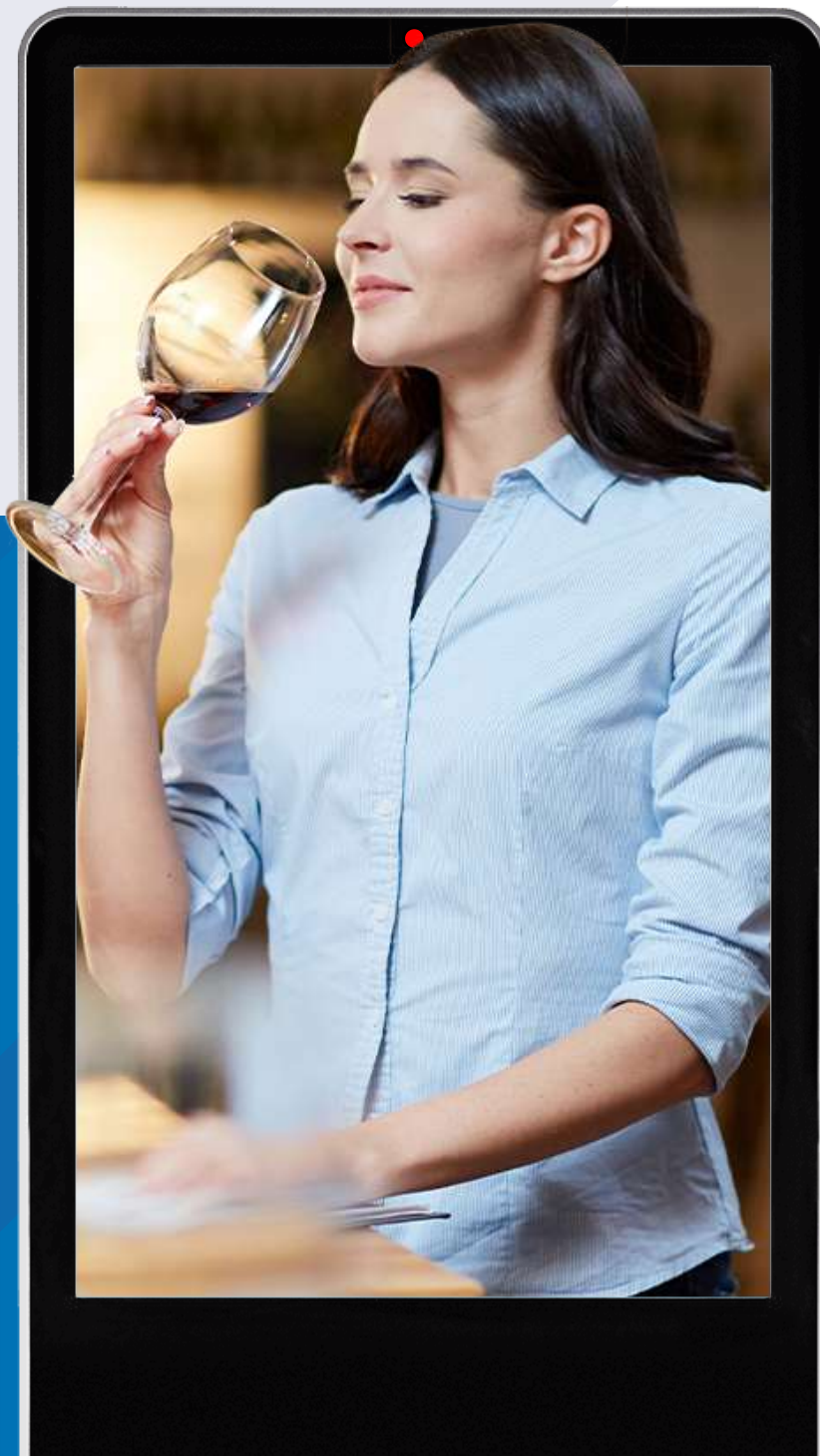


AVVISO PUBBLICO: *Campania Start Up 2020*
PROGRAMMA OPERATIVO FESR CAMPANIA 2014-2020 - Asse Prioritario 1
"Ricerca e Innovazione" - Obiettivo Specifico 1.1 – Incremento dell'attività di
innovazione delle imprese"
SOGGETTO PROPONENTE: Cyclopes SRL
DENOMINAZIONE PROGETTO: Cyclopes Tecnologia di Prossimità
AMMISSIONE A SOVVENZIONE: con Decreto Dirigenziale N° 136 del
23/04/2021
CUP: B71B19001230007

CYCLOPES *TECNOLOGIA DI PROSSIMITÀ*

Il predetto device – capace di interagire con l'ambiente fisico reale e, dunque, con il fruitore della tecnologia - si compone di **pannelli digitali** touchscreen autoportanti, leggeri e facilmente trasportabili, integrati dalla Cyclopes SRL con altri componenti hardware (sensori di movimento del corpo umano, telecamere ed altra sensoristica), che attraverso l'arricchimento del mondo reale con contenuti digitali è in grado di incidere maggiormente sulle **percezioni** - visive e uditive - del fruitore, accrescendole in termini di sensibilità e di esperienza immersiva.

Il Progetto Cyclopes Tecnologia di Prossimità riguarda l'implementazione e l'utilizzo della tecnologia della **realtà aumentata** (anche Augmented Reality o solo AR) e dell'intelligenza artificiale, a servizio della promozione dei **beni culturali**, dei prodotti agroalimentari tipici del patrimonio Campano, e delle attività afferenti il comparto turistico regionale, resa possibile grazie allo sviluppo di un device capace di replicare e proiettare i contenuti digitali in un ambiente fisico reale.



Lo stesso sostituisce i tradizionali totem cartacei pubblicitari, rendendoli **animati e interattivi**, nonché gestibili da remoto mediante un software dedicato, per un continuo aggiornamento dei contenuti sugli stessi riprodotti.

Il progetto pilota è incentrato sul target delle PMI del **settore agroalimentare**, nello specifico afferente un'Azienda vitivinicola Beneventana, produttrice di vini bianchi e rossi IGP e DOP, oltre che di spumanti e passiti.

In tale ambito, il device ha la funzione di riprodurre - in **un'ambientazione virtuale** - i vigneti, le cantine e le fasi del processo di lavorazione.

L'ambientazione viene integrata da hotspot posizionati all'interno dell'ambiente virtuale che rimandano alla descrizione testuale e/o audiovisiva dell'elemento individuato (una singola bottiglia presente in cantina ovvero una pigna d'uva del vigneto), in modo da guidare e accompagnare il visitatore durante la **propria esperienza virtuale**, incuriosendolo con informazioni e aneddoti storici.

Il device, collocato in luoghi con un grande flusso di visitatori, sarà capace di comprendere (grazie alla sensoristica di cui è dotato) quando un utente/visitatore, incuriosito, vi si è posto di fronte. Comparirà, dunque, sullo schermo del device un **avatar** (personaggio digitale in 3D con sembianze umane, ad es. un sommelier ovvero il Dio Bacco), che dopo essersi presentato, coinvolgerà l'utente in un'esperienza interattiva e immersiva, finalizzata al miglioramento del customer experience del fruitore ed alla creazione del **brand identity** dei prodotti dell'impresa.

L'avatar, capace di comprendere quando un utente sta per allontanarsi richiamando la sua attenzione, accompagnerà con la propria voce l'utente durante tutto il **Virtual Tour immersivo**, in una esperienza partecipativa audio-visiva a 360°, grazie alla realizzazione e visualizzazione di immagini in alta risoluzione.





SENSORISTICA EVOLUTA

La tecnologia riconoscerà in automatico l'utente e il nostro assistente saprà guidarti in questa magica esperienza alla scoperta delle eccellenze del territorio!



ASSISTENTE VIRTUALE

Il supporto che hai sempre cercato adesso è qui!



IN COSA
POSSO
AIUTARTI?



ACQUISTA I
NOSTRI
PRODOTTI

INFORMAZIONI PRECISE E RAPIDE

Tutto quello che cerchi con
2 semplici clic



MARKETPLACE

L'utente avrà la possibilità
di acquistare prodotti del
territorio in maniera facile e
veloce



CONTENUTI MULTILINGUA

La lingua non sarà un
problema!



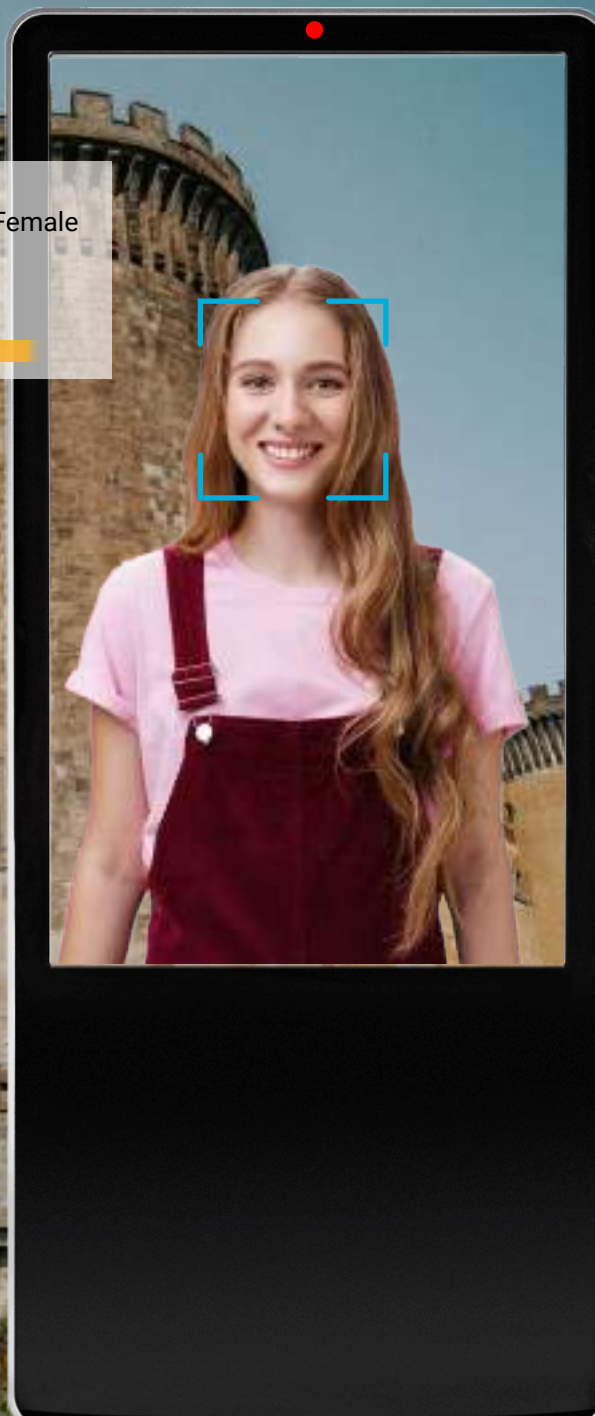
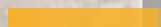
STATISTICHE AVANZATE

Il sistema permette l'estrapolazione dei dati demografici delle persone che visualizzano la telecamera dividendole per sesso, età ed umore. Tali informazioni potranno essere utilizzate per indagini di mercato e strategie di digital marketing.



ID: 34
GENDER: Female
AGE: 25

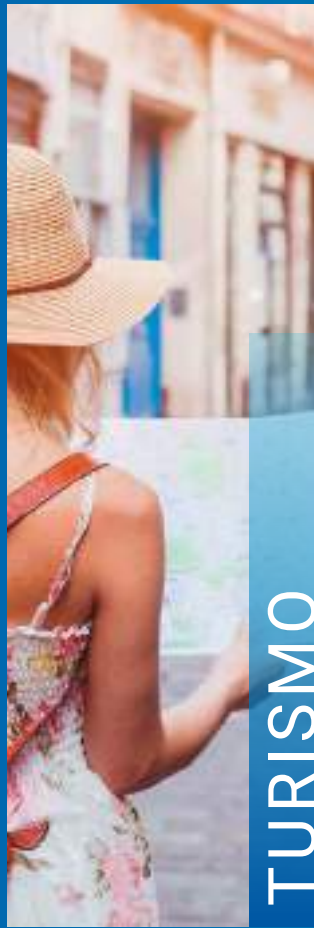
SMILE:



SETTORI IN CUI OPERIAMO



ARTE



TURISMO



CULTURA



AGRI FOOD



INDUSTRIA 4.0



MEDICALE

CONTATTI:

Cyclopes srl - Startup innovativa

Via Appia, 32 - 82030 Apollosa (BN)
Via Ovidio, 20 - 00193 Roma

Tel. 0824.1986175

www.cyclopes.net

Seguici su: [Facebook](#) | [Instagram](#)